

Martin Grau, Janet Müzel

Mit steueroptimierten Entgeltabrechnungen
eine gesunde Unternehmenskultur etablieren

megra
bew

DiGiTAXperts®

Referent Martin Grau

- Unternehmer, Speaker, Innovator, Zukunftslenker
- Steuerberatung mit Mehrwert für Unternehmer*innen



www.martin-grau.com

www.megra-beratung.de

Referentin Janet Müzel

- TeamManagement-Coach, AgileCoach, Tanzlehrerin
- Kanzleiberatung und -Entwicklung



www.digitaxperts.de

DATEV MITTELSTANDSINDEX

Umsatz

 **-6,6 Prozent** ↘

ggü. Vorjahr, saison-/kalenderbereinigt

Lohn

 **+5,3 Prozent** ↗

ggü. Vorjahr, saison-/kalenderbereinigt



<https://mittelstandsindex.datev.de>

Prognose 2025

29.01.2025

Finanzen — Unterrichtung — hib 65/2025

Regierung erwartet Wirtschaftswachstum von 0,3 Prozent

Berlin: (hib/HLE) Die Bundesregierung erwartet für das Jahr 2025 einen Zuwachs des preisbereinigten Bruttoinlandsprodukts (BIP) um 0,3 Prozent. Dies geht aus dem von der Bundesregierung als Unterrichtung ([B 20/14740](#)) vorgelegten Jahreswirtschaftsbericht 2025 hervor. Im Vorjahr war das BIP um 0,2 Prozent zurückgegangen, im Jahr 2023 hatte der Rückgang 0,3 Prozent betragen.

Jahreswirtschaftsbericht 2025
der Bundesregierung

News

Winterprognose IfW Kiel: Deutsche Wirtschaft dürfte 2025 nur stagnieren

12.12.2024



Die deutsche Wirtschaft kann sich nicht aus der Stagnation lösen, Signale für eine spürbare wirtschaftliche Belebung sind derzeit nicht auszumachen. Das geht aus der Winterprognose des IfW Kiel hervor, wonach das Bruttoinlandsprodukt 2025 nur stagniert (0,0 Prozent). Noch im Herbst lag die Erwartung bei +0,5 Prozent. Gründe für die Abwärtsrevision sind vor allem die zu erwartenden US-Zölle und die verschärfte Krise in der deutschen Industrie. Im laufenden Jahr dürfte das BIP um 0,2 Prozent schrumpfen (Herbstprognose: -0,1 Prozent). Die Rezession hat mittlerweile auch den Arbeitsmarkt erreicht, die Arbeitslosenquote dürfte auf 6,3 Prozent steigen.

Institut für Weltwirtschaft, Kiel

Druck von allen Seiten erzwingt Veränderung des Geschäftsmodells

REGULATORIK/GESETZE

ÖKONOMISCHE ZWÄNGE

ÖKOLOGISCHE ZWÄNGE

DEMOGRAPHISCHE ZWÄNGE

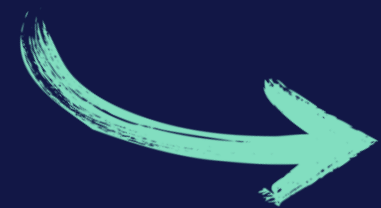
KI/TECHNOLOGIE

NEW WORK

KUNDENANSPRUCH

Was braucht es für eine gesunde Unternehmenskultur

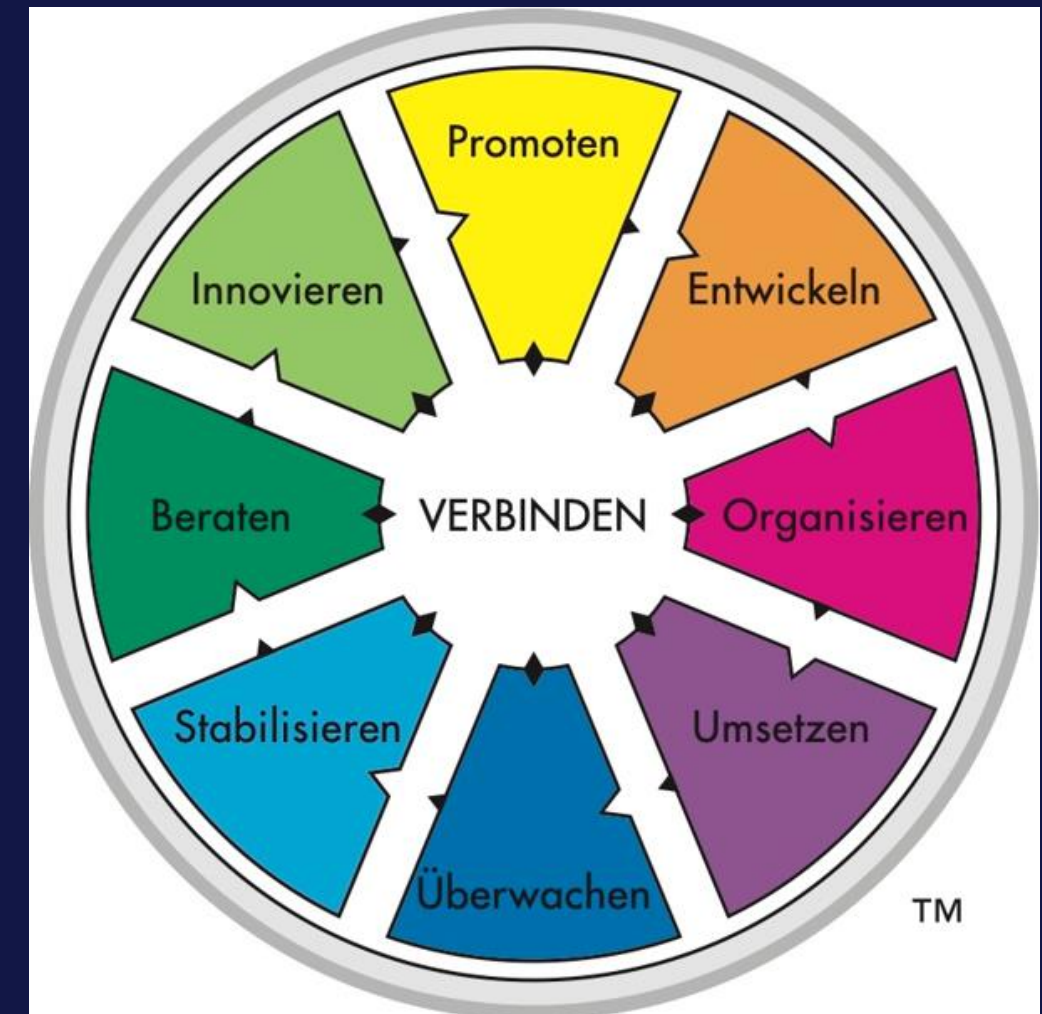
- ✓ Flexible Arbeitszeitmodelle
- ✓ Fortbildung- und Entwicklungsmöglichkeiten
- ✓ Wertschätzung, Fehlerkultur, "Weglassen"



Stichwort: Mentale Gesundheit

Gesunde Unternehmenskultur

- Arbeitspräferenzen und Potentiale ausschöpfen
- “Das, was ich gerne mache, mache ich auch gut”
- Entwicklung von Teamrollen und entsprechende Zusammensetzung effizient arbeitender Teams
- Energien freisetzen und (Team)Erfolge feiern



Optimiertes Gehaltsmanagement in schwierigen Zeiten - ist ein win-win möglich?

- Steuerlich und/oder sv-optimierte Gehaltsbestandteile
- Mehr netto vom Brutto für Arbeitnehmende
- Kostenoptimierung für das Unternehmen
- geringer Verwaltungsaufwand

Optimiertes Gehaltsmanagement

“low hanging fruits”

- Kinderbetreuungszuschuss
- Essenspauschale
- Internet, Überlassung Handy, Tablet, Notebook
- Fahrkostenpauschale
- Sachwert 50 € (PrePaid Kreditkarte)

Optimiertes Gehaltsmanagement 2.0

- ✓ betriebliche AV
- ✓ betriebliche KV
- ✓ Job-Bike
- ✓ Erholungsbeihilfe, Gesundheitsprävention

Optimiertes Gehaltsmanagement konkret

Arbeitgeber-Kosten		IST	
Bezeichnung			
Brutto-Gehalt		3000,00	2691,54
RV-Beitrag AG		279,00	250,31
KV-Beitrag AG		244,50	219,36
PV-Beitrag AG		51,00	45,76
AV-Beitrag AG		39,00	34,99
Spez. Kosten	Faktor		
Umlage U1	0,024	72,00	64,60
Umlage U2	0,0058	17,40	15,61
Umlage U3	0,0006	1,80	1,61
BG	0,015	45,00	40,37
Lohnbausteine		Nebenkosten*	
Sachbezug			50,00 1,25
Handy			20,00 0,50
Internet			50,00 15,56
Fahrtkosten km			49,50 9,74
ILDienstleistungsgebühr			21,95
Arbeitgeberkosten Gesamt		3749,7	3533,65 49 3582,65

2.005 €

Ersparnis Jahr / Mitarbeiter*in

Ersparnis Beispiel: 167,05 €

Nebenkosten beinhalten Pauschalsteuern, Soli, Kirchensteuer, Ladegebühren

inkl. der Servicegebühren

Gehaltsmanagement mit LohnLab

- Kompatibel mit allen Lohnsystemen
- Rechtssicherheit, auch bei Lohnprüfungen
- Digitale Abwicklung, full service
- keine zusätzlichen Aufwendungen für die Lohnabrechnenden
- Individuelle Gestaltung

www.lohnlab.de

Vielen Dank

Martin Grau, Janet Müzel
megra Steuerberatung

www.megra-beratung.de

02241- 944 810



LinkedIn Profil Martin Grau